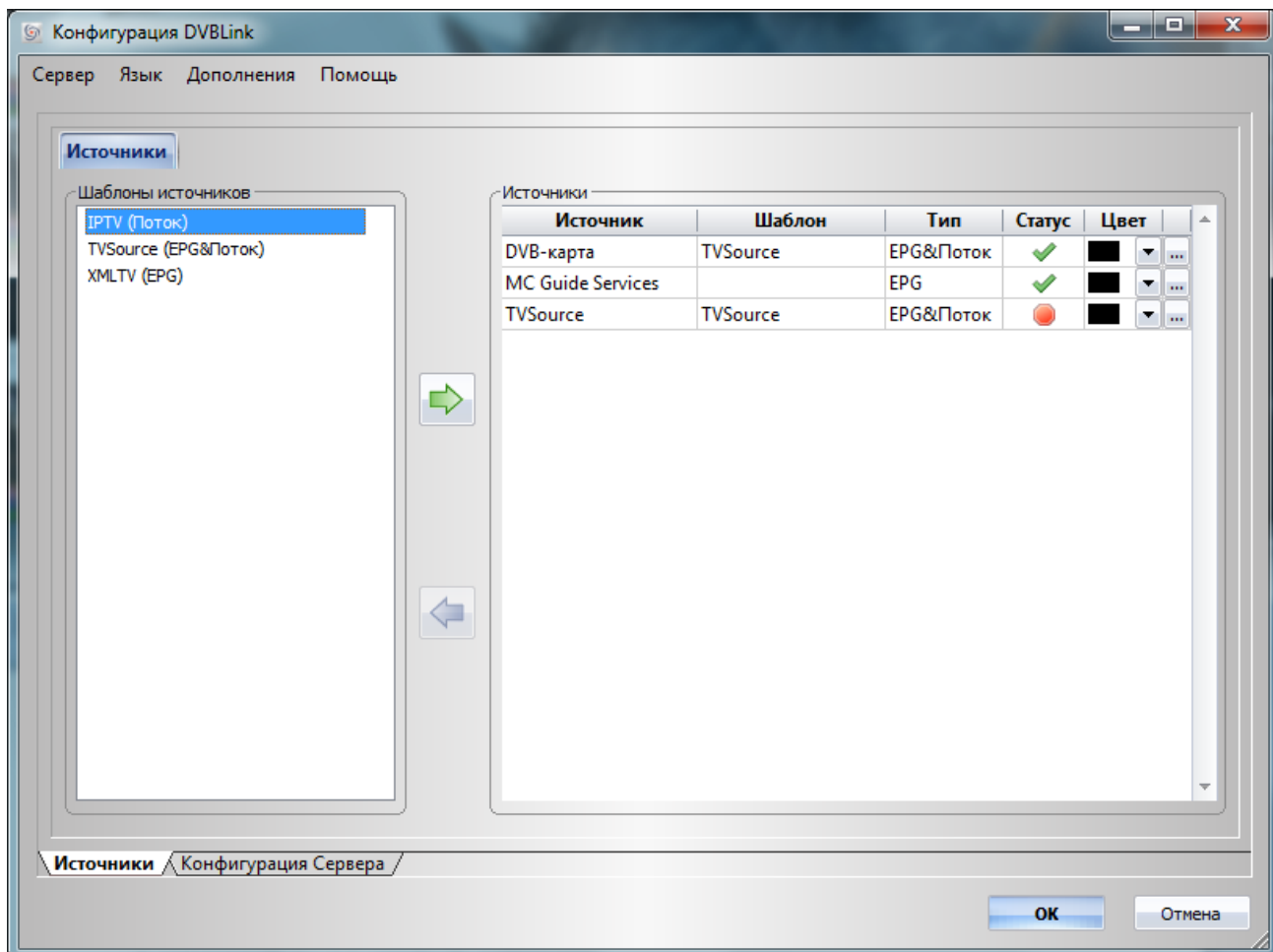
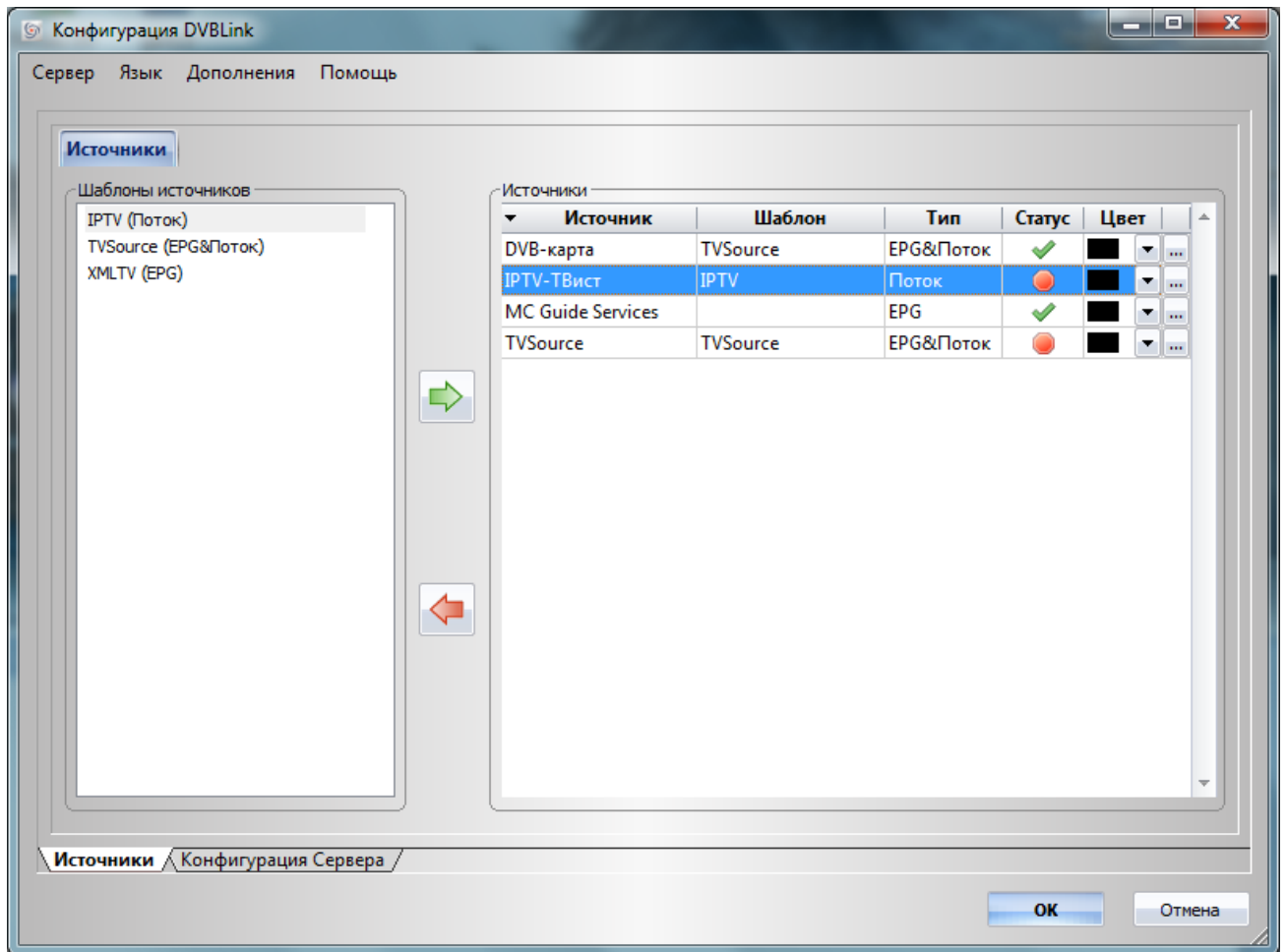


Итак, что надо делать, чтобы использовать Windows 7 Media Center для просмотра IPTV:

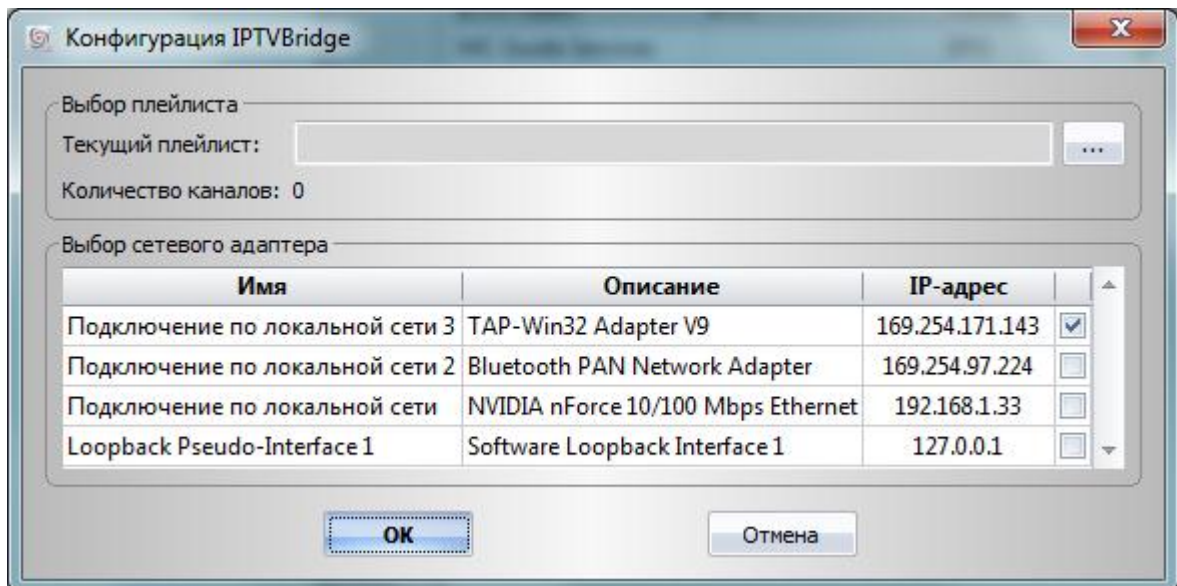
1. Скачиваем <http://www.dvblogic.com/ProductsN/More>
2. Ставим DVBLinkServer и DVBLinkIPTV
3. запускаем DVBLink Server Configuration



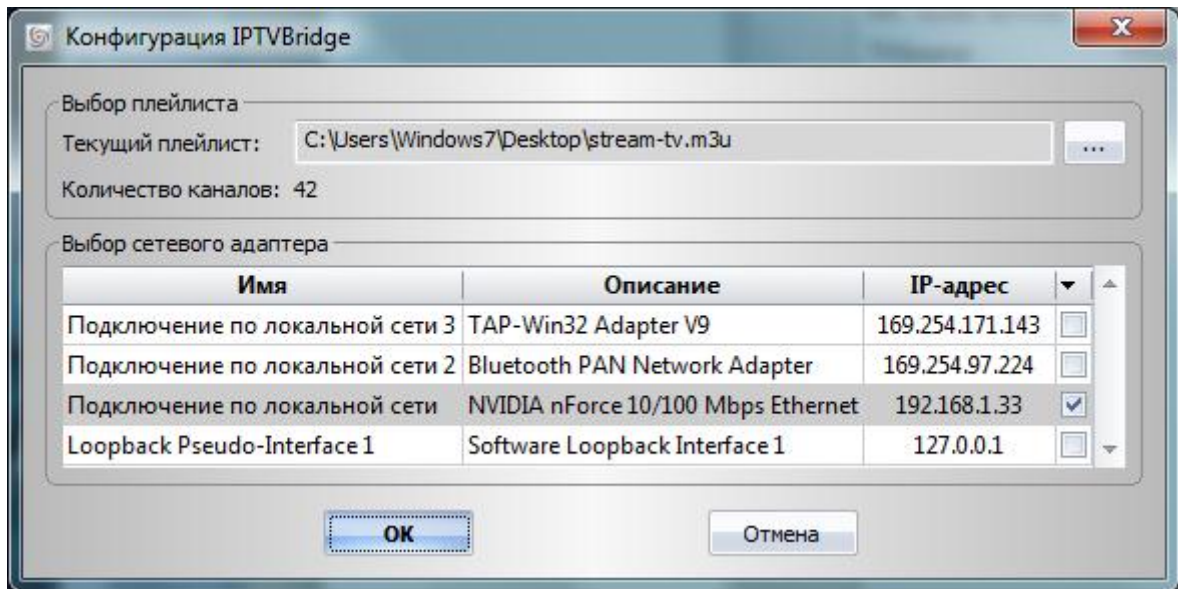
4. Выбираем в вкладке (шаблоны источников) IPTV(поток) нажимаем стрелку вправо и у нас появляется IPTV(поток) в исходниках.



5. Напротив IPTV(поток) нажимаем кубик с тремя точками, и видим какую картинку, где нужно выбрать текущий плейлист

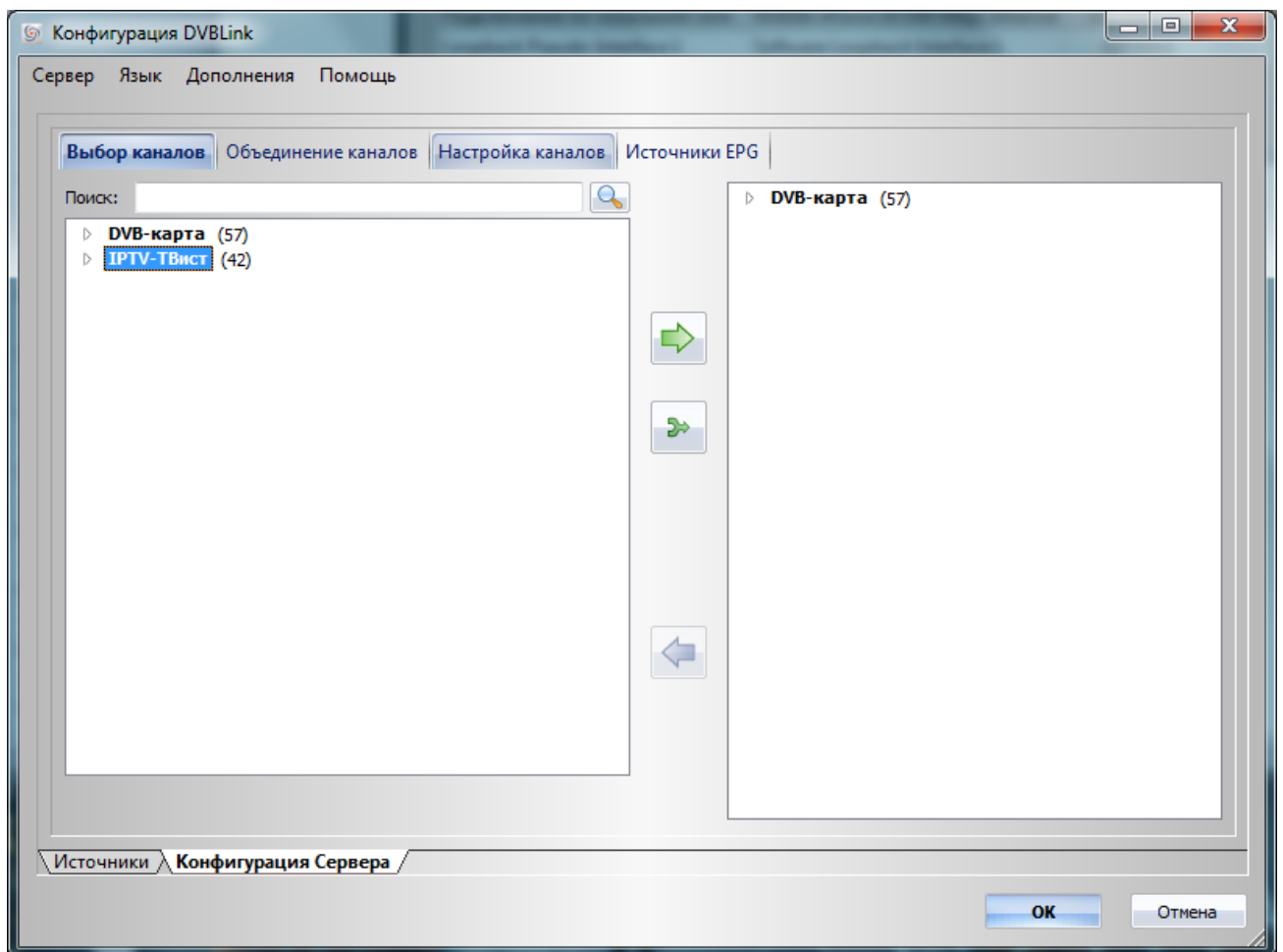


И не забываем поставить галочку напротив вашего IP-адреса

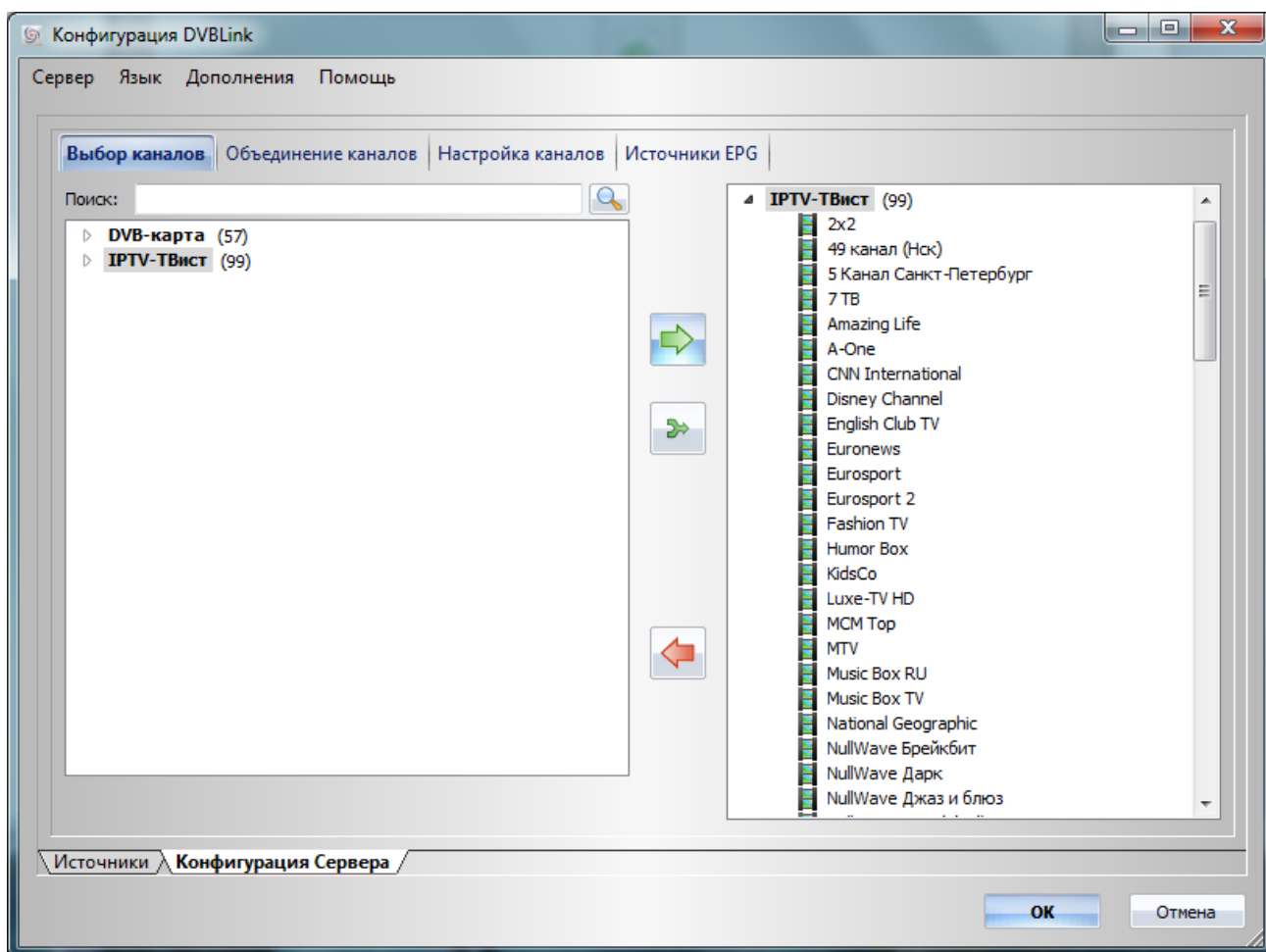


Нажимаем окей.

6. Выбираем в кладку Конфигурация сервера



Выделяем IPTV и нажимаем стрелочку должно получится так.



Нажимаем окей.

7 Настройка Windows Media Center

Настройка ТВ

(Можно пропустить этот этап, если он уже был выполнен для настройки источника MC Guide Services)

Настройка ТВ должна быть выполнена только один раз после установки DVBLink Server.

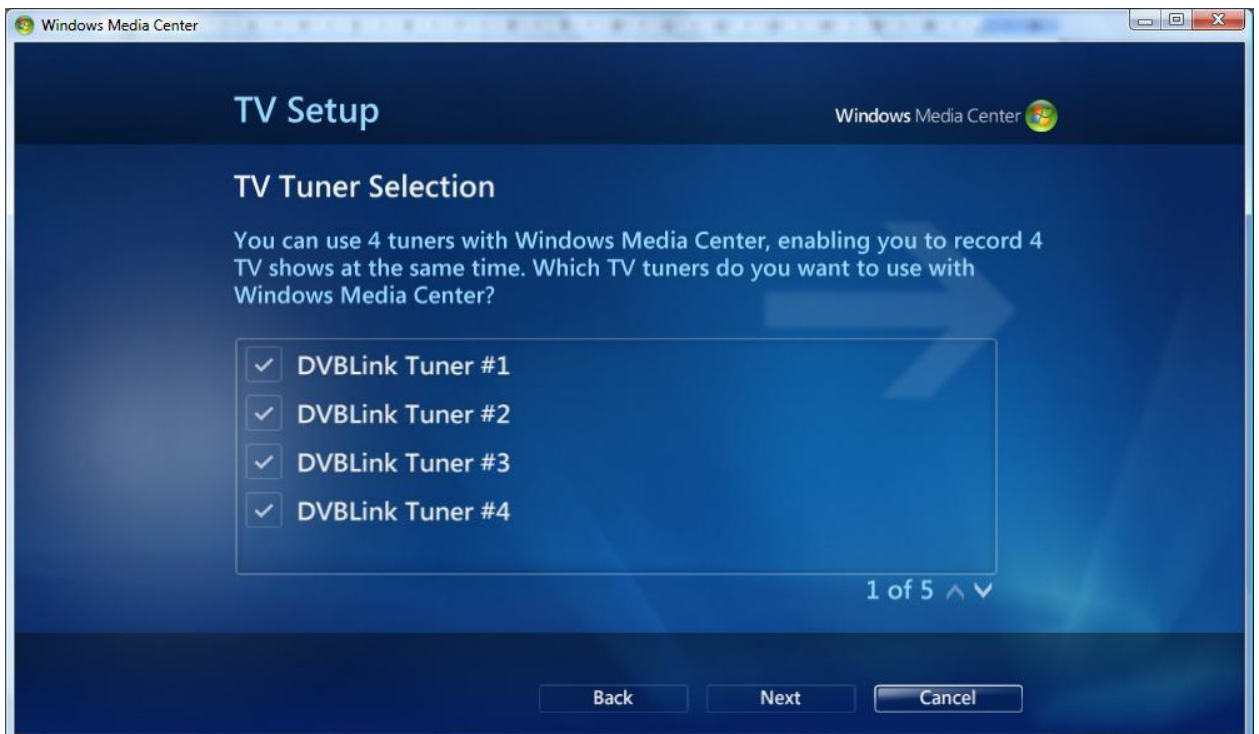
Для старта мастера настройки ТВ запустите Windows Media Center и выберите Settings -> TV -> Setup TV Signal. Следующие шаги мастера настройки необходимо выполнить:

- Выбор региона
- Ввод почтового индекса
- Соглашение о Guide сервисах
- Автоматическая загрузка ТВ настроек для выбранного региона
- Если будет запрошен выбор типа источника сигнала – выберите **Satellite! DVBLink тюнеры являются виртуальным спутниковыми тюнерами:**



?

Выбор тюнера: Выберите все DVBLink тюнеры. Установите не активными все другие спутниковые тюнеры (если они имеются):



Выбор спутника: **Выберите любой спутник из списка** (спутник ABS-1 показан на рисунке ниже). **Не имеет значения какой спутник будет выбран.** Каналы с этого спутника будут заменены на DVBLink каналы в процессе синхронизации каналов.



- Выбор тип LNB: выберите тип Universal LNB
- ☑ Нажмите Next для просмотра итоговой страницы
- ☑ Если есть другие тюнеры, то их можно настроить отдельно (эти тюнеры не будут управляться с помощью *DVBLink Server!*).
- ☑ Просмотрите итоговую страницу Настройки ТВ сигнала и нажмите Next
- ☑ Нажмите Finish для завершения Настройки ТВ

8.

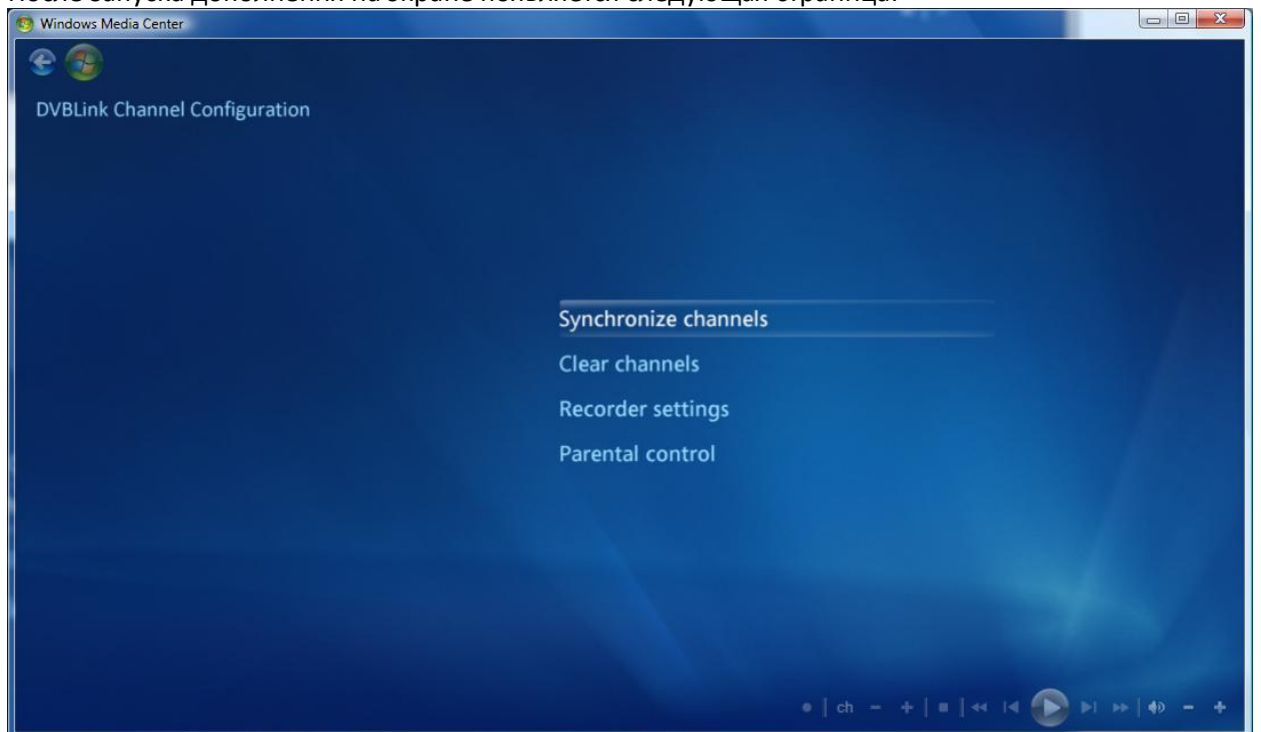
Конфигурация DVBLink

Синхронизация DVBLink каналов осуществляется в Media Center с помощью дополнения DVBLink Channel Configuration. Дополнение расположено в

- секции Extras для Windows 7
- секции Program library для Windows Vista



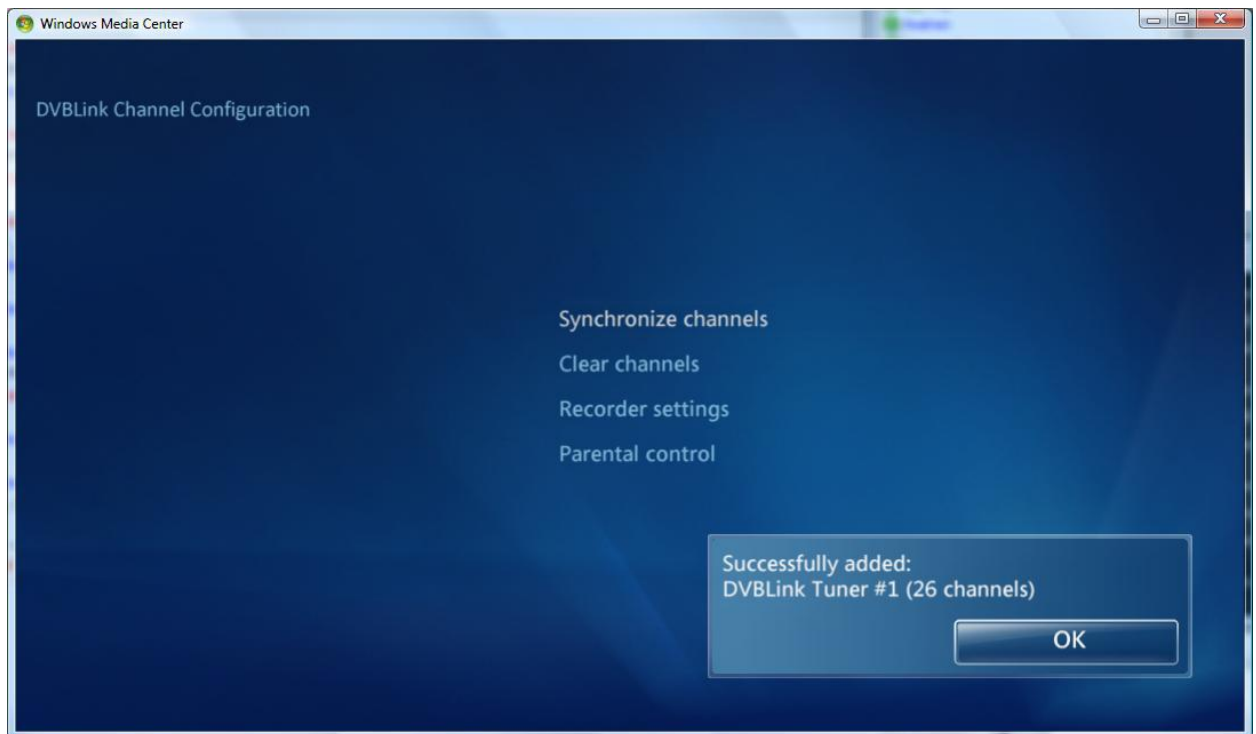
После запуска дополнения на экране появляется следующая страница:



Синхронизация каналов

После нажатия на кнопку Synchronize channels, мастер настройки начнет выполнение синхронизации каналов. Этот процесс может занять некоторое время, в зависимости от количества каналов, которые

должны быть синхронизированы и скорости компьютера. По окончании синхронизации будет выведен диалог с информацией о каналах для каждого тюнера:



P/S DVBLINKServer – платная программа но поверти она того стоит. Триал 20 дней можно пользоваться.